



Paxos® advance Series
Redondant –
Modulable – Fiable

Fiabilité optimale

Disponibilité optimale



La référence – Des preuves par milliers

Sur le marché depuis 1988, les systèmes de verrouillage Paxos® system et Paxos® compact protègent dans le monde entier des valeurs de plusieurs milliards dans les distributeurs de billets, les dépôts de papiers valeurs, les fabricants de billets de banque,

les stocks de bijoux, etc. Sur des millions de d'heures de service, ces systèmes ont prouvé leur extraordinaire disponibilité. Paxos® advance constitue la poursuite logique du développement de cette technique fiable et éprouvée.



Système à double structure

Lorsque les exigences exprimées sont une sécurité et une fiabilité optimales, les modules exposés à d'éventuelles pannes doivent être exécutés de manière redondante. La redondance a augmenté avec succès la fiabilité dans la construction de satellites, dans l'industrie aéronautique ainsi que dans la mémorisation de données essentielles pour la sécurité. Afin d'apporter un niveau de sécurité optimal, la redondance a été implémentée en continu dans Paxos® advance.



Disponibilité maximale

La redondance des systèmes signifie bien plus qu'une simple double sécurité. L'improbabilité que deux systèmes indépendants tombent en panne simultanément aboutit dans les unités redondantes à une avancée considérable en matière de disponibilité. La double conception du système dans Paxos® advance, conjuguée avec une détection avancée des erreurs et l'obligation de réparation qui en découle, permettent d'éviter une panne globale du système avec une forte probabilité.



Détection avancée des erreurs

Dès qu'une erreur est déterminée, Paxos® advance active la partie redondante du système permettant l'ouverture du système de verrouillage. Il est ainsi possible d'assurer la continuité de l'activité quotidienne. L'opérateur est informé du défaut intervenu. La documentation détaillée des événements donne des conclusions précises sur les causes de l'erreur. Il devient alors possible, en cas de nécessité, d'éliminer rapidement l'erreur de manière ciblée.

Paxos® advance est la serrure de coffre-fort motorisée redondante appropriée lorsque les exigences exprimées sont une fiabilité optimale et une commande simple et intuitive. Tout comme dans l'industrie aéronautique, tous les composants impliqués dans la sécurité sont redondants afin de garantir un fonctionnement parfait à chaque heure du jour et de la nuit.



Systeme modulaire d'application polyvalente

Avec Paxos® advance Series, vous définissez la structure et l'étendue des fonctions de votre système de verrouillage en zone de haute sécurité.

Modularité

Grâce à la structure modulaire de Paxos® advance, le système peut être adapté rapidement et de manière très flexible aux exigences actuelles ou futures. Avec la modularité, tout devient possible: du simple système à une serrure jusqu'au système multi-serrures en réseau composé de serrures de portes et de compartiments, d'unités de saisie et de connexion à des systèmes d'alarme et de monitoring. Grâce aux boîtiers standard utilisés, les systèmes de serrures existants sont facilement remplacés par Paxos® advance.

Configuration

Paxos® advance peut être configuré sur site via l'unité de saisie ou à l'aide d'un ordinateur via l'interface USB de série ou un réseau. Grâce à l'utilisation d'un logiciel de programmation, la configuration est facilement

enregistrée pour être copiée sur d'autres systèmes en cas de besoin. Les installations existantes peuvent être étendues ultérieurement sans problème. La modularité continue de Paxos® advance simplifie l'intégration de compartiments supplémentaires ou d'un nombre d'entrées plus élevé.

Sécurité

Le sujet de la sécurité a été mis en œuvre sans aucun compromis dans Paxos® advance. Cette volonté apparaît déjà dans la structure fondamentale du système, car toutes les données importantes sont exclusivement enregistrées dans la serrure et donc dans une zone protégée.

Les tentatives de manipulation de l'heure du système par interruption de l'alimentation électrique sont documentées et bloquent l'utilisation du système jusqu'à la libération par un code autorisé. Les lignes de tous les signaux d'entrée peuvent être surveillées. Si une manipulation est détectée, une alarme de sabotage est immédiatement déclenchée et le système est verrouillé simultanément.

Structure bus

Possibilité d'extension individualisée

Une structure hardware fiable et redondante garantit un niveau élevé de fonctionnalité. Des composants flexibles, faciles à configurer, permettent une adaptation optimale aux exigences individuelles de sécurité. Pour une sécurité optimale, une électronique performante assure la surveillance globale de l'état du système et garantit des possibilités rapides d'intervention.

La structure bus de Paxos® advance permet un assemblage personnalisé de serrures, d'unités de saisie et de boîtiers de connexion.

Paxos® advance peut se composer de l'assemblage individuel des composants système suivants:

- Serrure motorisée redondante
 - le véritable cœur du système
 - pour le verrouillage du mécanisme d'ouverture d'une porte.
- Unité de saisie - avec clavier ou variantes avec bouton tournant pour différentes exigences de sécurité - destinée à la commande du système.
- Boîtier de connexion - il existe des boîtiers I/O et IP - pour la connexion à un système d'alarme, pour l'alimentation électrique externe du système ou pour la mise en réseau.

01



02



03



04



01

Unité de saisie à clavier pour un confort d'utilisation simple et sûr avec affichage multilingue, rétro-éclairage, compartiment piles et connexion USB.

02

Unité de saisie à bouton tournant pour saisie de code anti-espionnage avec affichage multilingue, rétro-éclairage, compartiment piles et connexion USB.

03

Serrure motorisée redondante pour une sécurité de verrouillage optimale (classe B/C ou classe D).

04

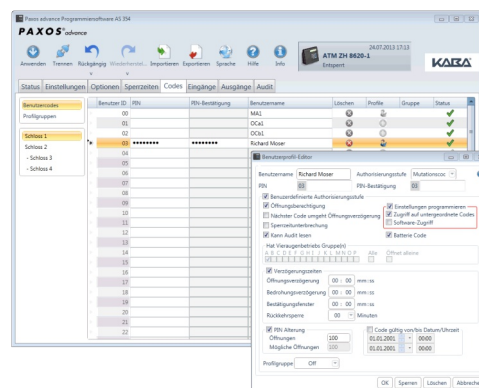
Boîtier I/O, IP avec entrées et sorties et interface de réseaux.

Logiciel convivial Flexibilité maximale

La suite logicielle AS384-NETW est l'outil idéal pour la gestion des systèmes Paxos® advance IP!

affectations d'entrées et sorties des boîtiers de connexion et de nombreux autres paramètres. Un clavier sécurisé, destiné à la programmation à distance de codes via un réseau, est disponible pour le transfert crypté de codes.

Le logiciel AS384 prépare le Paxos® advance Système complètement. En outre, le logiciel fournit également un moniteur en ligne pour les systèmes, et afficher le contenu de la mémoire d'événements.

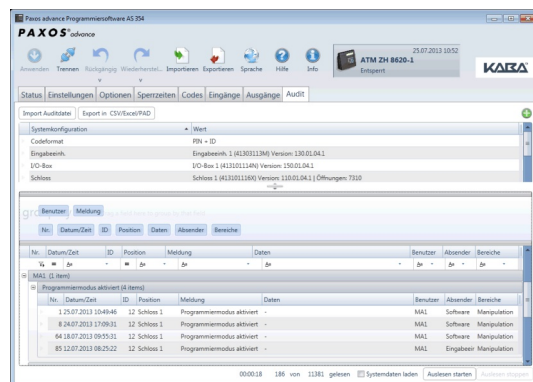
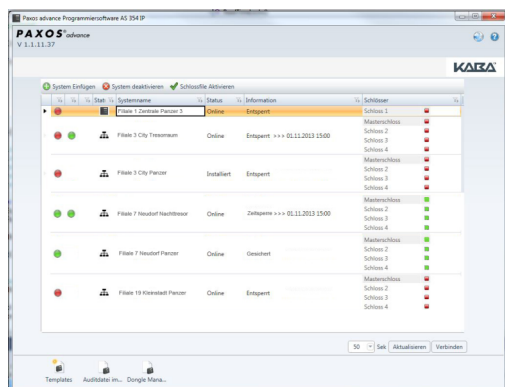


Surveillance en temps réel

Les systèmes Paxos® advance en réseau sont représentés en temps réel sur un écran de surveillance. Cet écran affiche non seulement les états des systèmes connectés, mais signale également les éventuelles alarmes et avertissements. Il suffit de cliquer sur l'un des systèmes affichés pour créer une connexion avec le système correspondant.

Enregistrement

Paxos® advance enregistre toutes les procédures et modifications du système essentielles pour la sécurité ainsi que les états d'erreur dans une mémoire d'événements non volatile. Une traçabilité chronologique sans faille de toutes les procédures est ainsi possible à tout instant. La fonction d'audit de la suite logicielle AS384 offre différentes possibilités de filtres,



Programmation

Dès que la connexion est établie et débloquée via un code autorisé, un ordinateur permet de programmer un système Paxos® advance. Il est alors possible de prescrire et transférer des codes utilisateur avec leurs autorisations, des durées de blocage, des

permettant la recherche efficace et l'affichage d'événements ainsi que leur exportation sous une forme adaptée.

Une série de produits

Différents modèles

Grâce à leur mode de construction modulaire, les serrures de coffre-fort Paxos® advance sont parfaitement adaptées à une exploitation en zone de haute sécurité. La compatibilité de mise en réseau, conjuguée avec différents droits utilisateur et durées de

blocage configurables, en font également un standard largement répandu pour les banques et les sociétés d'assurances. Paxos® advance IP est la première variante de Paxos® advance Séries.

Fonction	Paxos® advance IP classe B/C	Paxos® advance IP classe D
Utilisateur (par serrure)	100	26
Codes Master	1 prescrit, jusqu'à 97 autres programmables, autorisations configurables	1 prescrit, jusqu'à 26 autres programmables, autorisations configurables
Codes de mutation / codes temps	jusqu'à 97 autres programmables, autorisations configurables	jusqu'à 26 autres programmables, autorisations configurables
Codes d'ouverture	jusqu'à 99 autres programmables, autorisations configurables	jusqu'à 28 autres programmables, autorisations configurables
Mode 4 yeux	oui, deux codes quelconques, configurables via groupes à 4 yeux	oui, deux codes quelconques, configurables via groupes à 4 yeux
Compatibilité réseau	oui	oui
max. nombre de composants	10	10
Serrures de compartiment	oui, serrures redondantes configurables comme serrures de compartiment	oui, serrures redondantes configurables comme serrures de compartiment
Blocage hebdomadaires	28	28
Blocage annuelles / vacances	28 pour chacune	28 pour chacune
Interruption de la durée de blocage	8 périodes libres, saisie de code, entrée externe, touche d'urgence sur boîtier de connexion	8 périodes libres, saisie de code, entrée externe, touche d'urgence sur boîtier de connexion
Retardement à l'ouverture	1 général 4 en fonction du temps jusqu'à 97 en fonction d'un code	1 général 4 en fonction du temps jusqu'à 97 en fonction d'un code
Mémoire d'événements	10.000 entrées	10.000 entrées
Langues	FR, EN, DE, IT, ES, NL, HU, HR, SL, TR, FI	FR, EN, DE, IT, ES, NL, HU, HR, SL, TR, FI



www.dormakaba.com

dormakaba Schweiz AG
Mühlebühlstrasse 23
8620 Wetzikon
T: +41 44 931 61 11
www.dormakaba.com

BR_PAXOS_20161213_FR, Décembre 2016
sous réserve de modifications!